

Navrhovaná opatření :

Výměna střešní krytiny včetně střešní oken. Použití oken stejné velikosti (a počtu), krytina z plechových čtvercových šablon v tmavě šedém/černém odstínu - zachování původního vzhledu.

- Bourání a demontáže
- 1.demontáž hromosvodu - následná zpětná montáž do původní pozice
 - 2.odstranění stávající krytiny z vláknocementových šablon, vč. všech doplňků střešní krytiny (zachytávače, větrací prvky, prostupy, záchytné prvky - použít při montáži nové krytiny), demontáž všech původních měděných klempířských prvků a žaluzií větraného hřebene
 - 3.demontáž střešních oken a střešních světlíků, opatrný zásah do vnitřního sádkokartonového ostění oken, opatrný zásah do napojení vnitřní parozábrany
 - 4.demontáž hustého laťování, demontáž kontratolí
 - 5.odstranění původní podstřešní fólie - místy rozpadlá, nevyhovující materiál

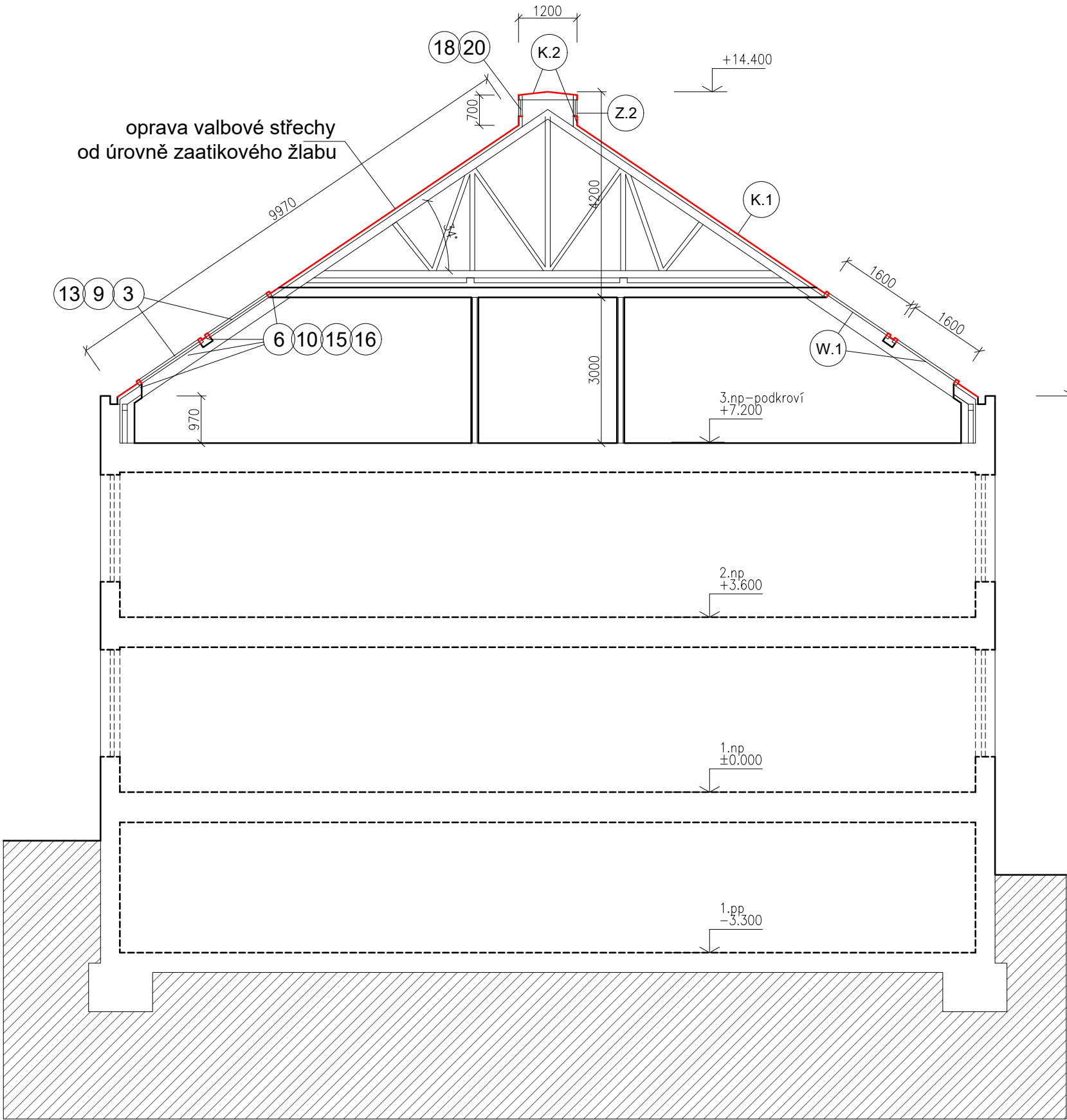
Prohlídka současné stavu - případné opatření až po zjištění skutečného stavu

- kontrola stavu tepelné izolace
- kontrola stavu parozábrany ve skladbě střechy
- kontrola stavu odkrytých částí dřevěných prvků krovu
- kontrola stávajícího (měděného) plechování střechy
- kontrola stavu a funkce větracího hřebene
- kontrola stavu větracích otvorů pod okapovým žlabem
- kontrola stavu PVC fólie a vtoků u skrytého okapového žlabu

Nové konstrukce

- 6.oprava parozábrany v místě oken (případně i v ploše, kde dojde k zásahu do tepelné izolace)
- 7.doplnění minerální izolace ve skladbě střechy (předpoklad 10% plochy)
- 8.aplikace nové pojistné hydroizolační fólie na horní hranu krokví, ukončení na navazujících a prostupujících konstrukcích a prvcích lepením (s použitím systémových prvků)
- 9.osazení nových střešních oken a sestav střešních oken - dřevěná s izolačním 3sklem (vnitřní stínění instalováno dodatečně na rámy oken nebo do ostění)
- 10.napojení stávající parozábrany na rámy nových oken (doplnění parozábrany z vyztužené PE fólie)
- 11.osazení nového nezatepleného střešního výlezu rozměru 500x700mm do valby u ploché střechy nad výtahem - servisní přístup
- 12.osazení nového nezatepleného střešního výlezu rozměru 500x700mm u komínu
- 13.napojení nové pojistné hydroizolační fólie na osazované rámy nových střešních oken, osazení všech předepsaných doplňků střešních oken (žlábký)
- 14.montáž původních dřevěných kontratolí
- 15.oprava sádkokartonových podhledů v podkroví - ostění kolem střešních oken (tzn. ostění, nadpraží i parapet)
- 16.nová malba ostění střešních oken a pásu 0.3m na podhledu střechy kolem oken
- 17.vrácení původního hustého laťování nebo provedení nového prkenného bednění
- 18.nová střešní krytina ze čtvercových plechových šablon, vč. všech doplňků (nové provedení dle původního stavu - větrací prvky, prostupy, lopatkové sněhové zachytávače, záchytné háky), nový plechový obklad dřevěné konstrukce větraného hřebene
- 19.provedení hromosvodu v původním rozsahu - použití původního
- 20.nový nátěr žaluzií zvýšeného větraného hřebene - demontáž, odstranění původního nátěru, 2x nový nátěr vč. přípravy podklady, zpětná montáž

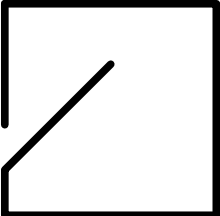
Veškeré rozměry budou před realizací a přípravou realizace ověřeny měřením a jakýkoliv nesoulad bude konzultován se stavebníkem nebo projektantem.
Předmětem této PD nejsou žádné jiné opravy a změny v podstřešním prostoru a podkroví pod řešenou střechou.



ŘEZ PODKROVÍM

1 : 100

±0.000 = stávající úroveň podlahy 1.np

 <div>svoboda.plan</div>	svoboda.plan s.r.o. 561 53 Dolní Čermná 391 e-mail: info@svobodaplan.cz	autor návrhu	
		odp. projektant	Ing. Jíří Svoboda
		projektant části	

název stavby :

ZŠ Dobrovského

oprava střechy budovy jídelny a školní družiny

místo stavby :

k.ú. Lanškroun, č.parc. st.3217

Dobrovského č.p.630, Lanškroun

stavebník :

Město Lanškroun

nám. J. M. Marků 12, Lanškroun-Vnitřní Město, 56301 Lanškroun

stupeň PD	DPS	A4	3
datum	04/2024	měřítko	1 : 100
stavební objekt :		výkres č.	paré č.
část projektové dokumentace :			
D.1.1 ARCHITEKTONICKÉ A STAVEBNÍ ŘEŠENÍ			
název výkresu :		D.1.1.3	
ŘEZ PODKROVÍM			

VEŠKERÉ ROZMĚRY JE NUTNÉ PŘED REALIZACÍ OVĚŘIT !